



Investimento social

Carteira de empréstimos realiza sonhos dos participantes



Reforma na sede da Fundação vai permitir melhorias na prestação de serviços

Página 03

Você pode salvar vidas. Veja como reconhecer e ajudar uma vítima de Acidente Vascular Cerebral.

Página 06

O papel do participante

Reafirmadas as promessas e refeitos os sonhos do Ano Bom, 2008 nasceu trazendo consigo o real e dando espaço, muito espaço, para a concretização de desejos. Agora, cabe a cada um traçar os caminhos e realizar as lições que levam ao fim sonhado.

A FACEAL tem definida como missão garantir ao participante a prestação de serviços previdenciários com agilidade, segurança e confiabilidade. Embutido nessa meta está o grande sonho de todo aquele que acredita na Fundação, o desejo de um futuro tranqüilo e de dias doces depois da aposentadoria.

Nós estamos fazendo a nossa parte. Os colaboradores trabalham diariamente em busca da excelência na prestação dos serviços. Mas o participante também tem sua missão. Cabe a você ficar atento aos serviços prestados e, mais ainda, o papel de comunicar, informar à sua Fundação quem é você e o que você quer para o seu futuro.

O melhor caminho para esse

diálogo entre Fundação e participante é, sem dúvidas, o momento do cadastramento que, em 2007, teve apenas 51% dos participantes ativos renovando seus dados com sucesso; o restante acumula até hoje débito de informações e documentações vitais para o bom funcionamento da FACEAL. Entre os participantes assistidos, o número de cadastros revistos com sucesso chegou a 73%, mas ainda é necessária maior colaboração para que a Fundação possa desempenhar seu papel como desejam todos os participantes.

Nesse momento, quando vivemos a iminência da aprovação do Plano CD, é ainda mais importante que cada um lembre o quanto suas informações cadastrais são importantes no cálculo que determina a reserva técnica necessária para o pagamento dos benefícios. Cada filho que nasce, cada casamento feito ou refeito, cada perda, cada detalhe da sua vida hoje será determinante para o futuro de todos.

A Direção



O destino une e separa os amigos, mas nenhuma força é capaz de fazer com que nos esqueçamos de pessoas que por instantes ou momentos nos fizeram felizes.

Paulo Costa

Homenagem de seus amigos.

O colaborador Roland Calheiros, que tinha acabado de comemorar 52 anos de vida, foi vítima de um infarto fulminante no dia 11 de fevereiro. Ele era um dos colaboradores mais antigos da Fundação, com quase 23 anos de serviços prestados.

EXPEDIENTE

Informativo Bimestral da Fundação Ceal de Assistência Social e Previdência - FACEAL

Endereço:
Av. Fernandes Lima, 3565, Farol. CEP: 57057-000
Fone: 3218-1676
Fax: 3218-1667
E-mail: faceal@faceal.com.br
Site: www.faceal.com.br

Jornalista Responsável
Clarissa Velga - MTB 857/AL
Editoração eletrônica
Wellington Charles

Diretoria Executiva
João Nobre e Silva
Diretor Presidente
Edson Pereira da Silva
Diretor Adm./Financeiro
Gildete Souza de Medeiros
Diretora de Segurança

Conselho Deliberativo
Cícero V. de Abreu Cavalcante
Presidente
Carlos Alberto Máximo Rego
Nestor Silva Powell
Maryland Santos da Silva
Edson Silva de Lima
Marcos de Albuquerque Cotrim

Conselho Fiscal
José James Nunes Santos
Presidente
Ari Lins Pedrosa
Roseli da Silva Ferreira
Alexandre Gonçalves de Oliveira

Fotolito e impressão: Poligraf

SOB CONTROLE

Sai a CPMF e entra o IOF

Os brasileiros comemoraram o fim da Contribuição Provisória sobre Movimentação Financeira, a CPMF, mas precisam ficar ainda mais atentos a suas transações financeiras. É que para compensar parte das perdas provocadas pelo fim da CPMF - cerca de R\$ 40 bilhões - o governo passará a cobrar 0,38% sobre as operações de crédito, seguros e câmbio que antes não eram tributadas pelo Imposto sobre Operações Financeiras (IOF). As operações que já são tributadas pelo IOF terão aumento de 0,38% da alíquota.

Mesmo sendo menos amplo que a CPMF - que inseria sobre qualquer movimentação financeira, como depósito ou retirada na conta corrente -, o IOF deve acarretar uma arrecadação de R\$ 10 bilhões se somado a Contribuição Social sobre o Lucro Líquido (CSLL) dos bancos, que vai passar de 9% para 15%.

Outros R\$ 10 bilhões chegarão aos cofres públicos com o aumento de arrecadação provocado pelo crescimento da economia. Para fechar a conta o governo promete cortar R\$ 20 bilhões dos gastos governamentais, garantindo, entretanto, não prejudicar os programas sociais e o Programa de Aceleração do Crescimento (PAC).

Os clientes bancários devem ficar atentos. Afinal, os bancos devem repassar os novos gastos com o aumento da CSLL para os consumidores por meio de um aumento nas tarifas cobradas por suas operações.

E o crescimento tributário não para por aí. O governo estuda ampliar as alíquotas de outros impostos, de preferência nas contribuições, pois estas não precisam ser divididas com os Estados e são mais fáceis de serem aumentadas, como no caso dos impostos sobre os combustíveis.

É preciso estar atento as medidas adotadas pelo governo durante o ano. O brasileiro deixou de pagar contribuições sobre movimentações bancárias, mas vive agora um aumento na cobrança dos impostos sobre os empréstimos que possa vir a adquirir. Não esqueça, redobre o controle com as dívidas feitas com o cartão de crédito que, por se tratar de financiamento, ficarão mais caras.

Projeto prevê melhorias para a estrutura física da Fundação

O ano de 2008 será marcado pelos investimentos em melhoria, regularização e manutenção dos bens imobiliários da FACEAL. Os trabalhos começaram pela regularização de registro do imóvel sede da Fundação, cujo processo está em andamento; passam pela elaboração do Inventário do Ativo Permanente da Entidade e só terminam com uma reforma na estrutura física da sua sede administrativa.

Para fazer o levantamento do Inventário do Ativo Permanente e conseqüente identificação do patrimônio da FACEAL, a Fundação investiu na aquisição de um software adequado para o serviço, além da confecção e customização de etiquetas vinílicas codificadas para

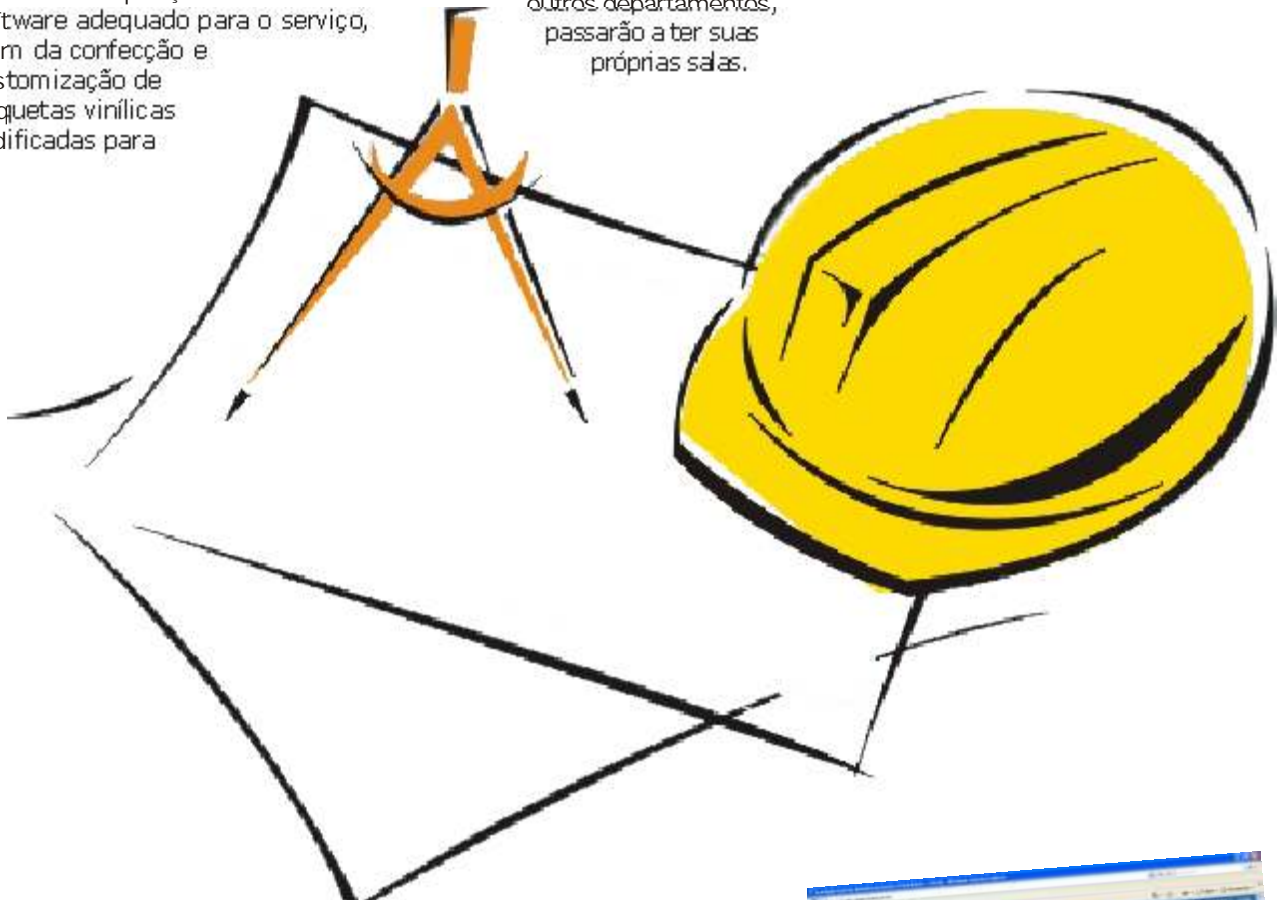
marcação dos equipamentos mapeados. A previsão é de que os trabalhos de identificação e marcação dos equipamentos sejam concluídos até o final de maio.

Reforma

A ação estruturante mais esperada pelos colaboradores e dirigentes da Fundação é, sem dúvida, a reforma no prédio sede da Fundação. Com a construção de novas salas, Conselhos, Centro de Documentação e Informação (CDI), Controles Internos, Comunicação e Jurídico, hoje hospedados em outros departamentos, passarão a ter suas próprias salas.

O diretor presidente da FACEAL, João Nobre, explica que a reforma prioriza a alocação de colaboradores que não têm salas adequadas para a prestação dos serviços por eles desempenhados. Para ele, com as novas instalações, os serviços vão fluir de forma ainda mais eficiente para a Fundação.

Além de atender as necessidades dos colaboradores que trabalham diariamente na Fundação, projeto arquitetônico de reforma da FACEAL prevê outras melhorias como: a construção de novos banheiros e um novo auditório mais moderno e capaz de reunir maior número de participantes em encontros da Fundação.



Você está a apenas um clique do dia-a-dia da sua Fundação. Visite nosso portal:

www.faceal.com.br



Empréstimos: a carteira social da FACEAL

Quem imagina uma carteira de investimentos como uma ferramenta meramente financeira precisa conhecer a capacidade de realizar sonhos escondida em uma das pastas de renda fixa da FACEAL: a carteira de empréstimos.

Criada logo depois do nascimento da FACEAL, o fundo vem sendo responsável pela realização de sonhos de centenas de participantes. Acredita-se que 100% dos participantes da Fundação já tenham em algum momento da vida utilizado da carteira para satisfazer algum sonho desejado.

Casas quitadas ou reformadas, o carro novo, a viagem com a família, ou até mesmo a festa de casamento, são tantas as alternativas que não falta motivo para usufruir dos recursos oferecidos pela carteira com a mais baixa taxa de juros possível no mercado, 6% ao ano somado ao Índice Nacional de Preço ao Consumidor (INPC).

Sem prejuízos

O diretor administrativo-financeiro da FACEAL, Edson Pereira, explica que os empréstimos só são possíveis graças ao regulamento da carteira que permite a prestação do serviço garantindo ao mesmo tempo retorno sem comprometer a meta atuarial da Fundação. "A carteira permite ainda a satisfação dos participantes que contam com esse recurso para realizar sonhos, sem colocar em risco o patrimônio dos Planos de Benefício", explica.

Só nos dois primeiros meses deste ano, 1.006 empréstimos foram concedidos, o que representa um saldo de R\$ 13.502.361,65 da carteira disponibilizados para os participantes.



Histórico

Desde que foi criada, a carteira de empréstimos da Fundação já sofreu várias alterações e foi se adequando a política econômica nacional priorizando sempre a segurança do retorno do investimento para o patrimônio dos participantes.

A última mudança foi determinada pelo Conselho Deliberativo da Entidade no final de 2007, quando sofreram alterações itens ligados a amortização, pagamento de encargos e renovação do empréstimo.

Hoje, para usufruir do sistema de empréstimos, o interessado precisa basicamente ser participante da FACEAL e ter cumprido um período de carência de 12 meses de inscrição no Plano. A partir daí, o valor liberado para o empréstimo vai variar de acordo com o salário e o saldo de poupança do participante, sendo limitado em R\$ 70 mil para o participante ativo e R\$ 25 mil para o assistido, em função do seguro contratado pela Fundação.

A Fundação tem hoje uma estrutura capaz de atender a uma grande demanda de participantes sem prejuízos de tempo para os interessados.

A interligação da rede de computadores e a utilização do sistema Wireless possibilita a montagem de uma central de atendimentos em poucos minutos garantindo comodidade, agilidade e segurança nos atendimentos.

SEM DÚVIDAS

Para conhecer maiores detalhes, ou saber mais sobre o funcionamento dessa carteira leia os links relacionados à matéria no nosso Portal

www.faceal.com.br

Qualquer dúvida também poderá ser esclarecida por meio da nossa caixa de sugestões on-line é só clicar na lâmpada exposta na nossa página inicial e enviar a sua pergunta, nós responderemos o mais breve possível.



Consultora de risco da Fundação aconselha maior exposição no mercado

A consultora da empresa RiskOffice, Paula Lima, apresentou no dia 18 de fevereiro uma análise de risco das carteiras de investimento da Fundação. A reunião contou com a presença do diretor Administrativo-financeiro da Faceal, Edson Pereira, e de representantes dos Conselhos Deliberativo e Fiscal da Entidade.

Paula Lima apresentou informações sobre o risco de crédito, alterações de mercado e liquidez dos fundos. Em seu relatório, a consultora trouxe ainda dados com a posição das carteiras de investimento da Faceal diante de outros fundos na mesma categoria.

De acordo com os valores apresentados, o Fundo de Investimento em Quotas da Fundação – o FIQ Alagoas – ocupava em janeiro deste ano, a 12ª posição entre os 25 fundos elencados na categoria, com R\$ 170.840.880,95.

A consultora falou ainda sobre o cenário econômico mundial e aconselhou uma maior exposição dos investimentos da Faceal no mercado,



Conselheiros e diretor da FACEAL assistem apresentação da consultora Paula Lima

apontando a renda variável como a grande saída para a manutenção de bons percentuais de rendimento.

Além do diretor Edson Pereira, assistiram a apresentação, os conselheiros fiscais James Nunes, Robson Santos e Alexandre Gonçalves; o conselheiro deliberativo Robson Sarmiento; o colaborador Alcides Sampaio; e o coordenador de Controles Internos da Fundação, Oscar Garcia-Agreda.

Rendimentos do Fundo Mercatto Maragogi batem CDI em 2007

O diretor regional da Mercatto Investimentos, José Altino Bezerra Júnior, apresentou no dia 18 de fevereiro o relatório de desempenho da carteira Maragogi no ano de 2007.

A carteira faz parte do Fundo de Investimento em Quotas Alagoas, o FIQ Alagoas, da FACEAL, que engloba ainda os fundos Guaxuma e Ponta Verde. Conforme apresentação, o Maragogi continua sendo o maior fundo em renda fixa da Fundação com um patrimônio de R\$ 60.319.108,17, dos quais R\$ 170 milhões totais do FIQ Alagoas.

O desempenho dos investimentos na carteira foi detalhado pelo diretor da Mercatto durante a apresentação feita na sede da FACEAL. Segundo ele, a rentabilidade acumulada chegou a 6,78% no primeiro semestre do ano passado; nos seis últimos meses o acúmulo foi de 4,98%.

José Altino Júnior revelou que a menor expressividade na rentabilidade acumulada no segundo semestre se deve as reações vividas em todo o mundo por conta da crise de crédito no

setor de financiamento imobiliário de risco nos Estados Unidos.

"No segundo semestre a crise do subprime (crédito de risco) nos Estados Unidos veio mais forte que o esperado e deixou o mercado mais volátil promovendo ganhos menos expressivos para a maior parte dos investimentos", explicou o diretor da Mercatto.

Apesar da volatilidade gerada nos mercados de todo o mundo, José Altino destaca que no Mercatto Maragogi o ano foi fechado com rendimentos 17% acima da meta atuarial do plano de benefício, calculada em 10,33%. O CDI (Certificado de Depósito Interbancário) também foi batido pelo fundo em 2007. O Mercatto Maragogi fechou o ano com 12,10% de crescimento, enquanto o CDI foi fechado em 11,82%.

Para o diretor administrativo-financeiro da Fundação, Edson Pereira, o bom desempenho do fundo comprova a seriedade na gestão dos investimentos e assegura credibilidade perante as instituições parceiras da FACEAL.

Danos causados pelo AVC podem ser revertidos com ajuda de leigos

Você sabia que pode ajudar a diagnosticar uma vítima de Acidente Vascular Cerebral - o conhecido AVC?

Uma campanha médica vem alertando a comunidade em geral para os sintomas do acidente. Dessa forma, se você testemunhar uma queda ou alguma outra causalidade que possa gerar traumas cerebrais, fique atento às reações da vítima.

Siga os seguintes passos: primeiro peça que a pessoa sorria; em seguida peça que levante os dois braços; e, por último, que pronuncie uma frase simples, mas coerente.

Caso você perceba algum tipo de dificuldade na realização de um dos três testes, seja pela identificação de debilidade facial ou na fala e problemas motores com os braços, chame imediatamente o socorro médico.

A Sociedade Brasileira de Neurologia (SBN) alerta que se uma vítima de AVC for devidamente atendida nas três primeiras horas depois do acidente, os danos podem ser revertidos e as seqüelas praticamente inexistentes.

O que é

O Acidente Vascular Cerebral é caracterizado pela lesão no cérebro causada por um "acidente" em um dos vasos sanguíneos que irrigam a região cerebral. Pode ocorrer por um entupimento desses vasos, impedindo a circulação sanguínea, caracterizando o "AVC isquêmico", ou, ainda, um vaso sanguíneo pode se romper provocando um sangramento no cérebro. Nesse caso, a denominação é "AVC hemorrágico". Em geral, o AVC deixa seqüelas que são mais ou menos graves, dependendo da área do cérebro afetada e do tempo que o paciente levou para ser atendido. As mais comuns são paralisia total ou parcial; alteração da fala; alterações visuais; e alterações de memória.

1º passo



2º passo



3º passo



O dia está lindo!

Plano de saúde sofre seu reajuste anual

Os participantes ativos, assistidos e pensionistas da FACEAL que têm seu plano de saúde Unimed administrado pela Fundação tiveram os valores de pagamento reajustados em

11,56% no mês de janeiro.

O reajuste anual está previsto no contrato de prestação de serviço assinado com a Cooperativa e, a partir deste ano, a sua data base passa a ser o mês de janeiro.



Auditorias externas garantem transparência



As ações desenvolvidas pela Diretoria Executiva da FACEAL vêm sendo constantemente monitoradas pelos órgãos responsáveis pela fiscalização das Entidades Fechadas de Previdência Complementar.

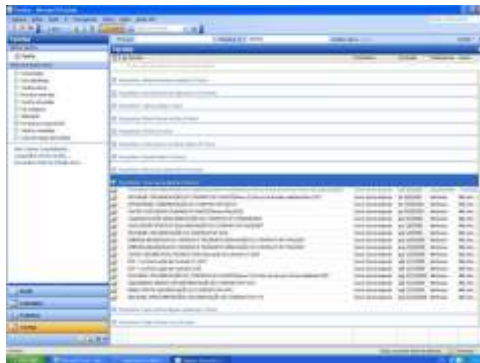
Entre auditorias e fiscalizações, a Fundação vem respondendo sempre com transparência aos questionamentos levantados e resolvendo com grande agilidade as eventuais falhas apontadas pelos relatórios finais dos auditores.

As últimas auditorias foram realizadas no segundo semestre de 2007, quando representantes da Secretaria de Previdência Complementar (SPC), Receita Federal e Companhia Energética de Alagoas (CEAL) estiveram na sede da FACEAL para verificar os procedimentos administrativos e as práticas financeiras adotados na Fundação.

Gestão de contratos ganha maior segurança com ferramenta de controle

Já está em funcionamento na FACEAL uma nova ferramenta para auxiliar na gestão dos contratos com fornecedores de produtos e serviços da Fundação. Com o novo mecanismo o controle dos contratos fica mais ágil e seguro com o acompanhamento pontual dos vencimentos dos documentos, possibilitando a renovação ou encerramento definitivo do acordo quando for de interesse da Fundação.

O mecanismo foi implementado pela Coordenação de Controles Internos e permite o cadastramento e agendamento de todos os prazos de vencimento de contratos com fornecedores. A partir desse registro (ver imagem), cada coordenador responsável pela contratação passa a ser o gestor do contrato e recebe a tarefa de monitorar antecipadamente prazos e justificar junto a Diretoria Executiva a renovação, ou não, do



contrato.

O coordenador de Controles Internos, Oscar Garcia-Agreda, diz que a ferramenta proporciona grande agilidade e segurança na hora de definir os serviços a serem renovados. "Com esse mecanismo o controle dos vencimentos e das decisões a serem tomadas fica bem mais eficaz e seguro", explica.

Sistema de rede sem fios para computadores

A FACEAL dá mais uma prova de modernidade e já disponibiliza um sistema de rede sem fios para computadores em todas as suas dependências garantindo maior mobilidade de equipamentos de informática na sede da Fundação.

O sistema, conhecido como Wireless, foi implantado pensando em atender consultores externos com seus notebooks ou PDAs, mas também proporcionar mobilidade aos equipamentos da própria Fundação.

Todos os notebooks e alguns desktops da FACEAL já possuem esse recurso, o que facilita a mudança de local de instalação de acordo com as necessidades internas já que não é necessário ter ponto de rede fixo nas salas.

A Fundação também investiu em um Hotspot disponível para acesso seguro à pessoas autorizadas. Com esse recurso, você participante pode usar seu computador portátil para navegar na Internet utilizando a rede privada da FACEAL quando estiver na sede da Entidade.

PLANO CD

Boas notícias!

A FACEAL, após receber da Secretaria de Previdência Complementar (SPC), no último dia 21/01/2008, a análise do novo Plano de Contribuições Definida Nº 01, providenciou as alterações recomendadas pela SPC e já encaminhou de volta no dia 13/02/2008.

Aguarda-se agora o prazo de tramitação legal que pode ser no máximo de 25 dias úteis, ou seja, até o dia 20/03/2008, para que essa nova versão seja analisada.

Espera-se que nada mais precise ser feito naquele tão esperado Plano e o mesmo possa ser logo aprovado e implantado.

Simulação de benefício no Plano BD

A simulação de benefícios dos participantes do Plano de Benefício Definido, o Plano BD da Faceal, está mais segura desde que foi feita a parametrização do Sistema Amadeus de acordo com o regulamento do Plano.

A parametrização foi feita diante da necessidade de adequar o Sistema às particularidades relativas ao cálculo dos benefícios determinadas no regulamento do Plano BD. O processo foi possível por meio da criação da Planilha de Memória de Cálculo, desenvolvida pela Coordenadora de Seguridade Paula Abreu e aperfeiçoada pelo atuário Robson Aguiar.

Segundo Robson Aguiar, a planilha é um produto simples, porém muito eficaz. Sua importância se deve, basicamente, a contemplação dos cálculos de benefícios exatamente como definido no regulamento do Plano da Fundação.

A adequação da ferramenta de simulação do Amadeus aconteceu no segundo semestre de 2007 e em novembro passado já estava disponível para uso dos colaboradores da FACEAL. Agora, a equipe da Coordenação de Seguridade pode atender aos pedidos de simulação dos participantes com maior agilidade e segurança.

Robson Aguiar destaca que a utilização do simulador do Sistema Amadeus garante muito mais que agilidade no atendimento aos Participantes, permite também a revisão dos benefícios concedidos, garantindo segurança por meio de auditorias internas de controle realizadas a cada trimestre na própria Fundação.

“O simulador garante mais que agilidade no atendimento, permite também a revisão dos benefícios concedidos.”

Fragmentadora garante descarte de papéis de forma segura

Para garantir mais segurança as informações dos participantes da FACEAL, os colaboradores da Fundação passaram a ter acesso a uma máquina fragmentadora de papel.

O equipamento está sendo

utilizado para destruir cópias que precisam ser descartadas e que contém informações confidenciais dos participantes, evitando que esses dados caiam em mãos erradas e acabem trazendo prejuízos.